

# [ p riph rie ]  ducation

## les observatoires documentaires



**Depuis 2009, P riph rie a mis en place, dans le cadre de l' ducation   l'image, les Observatoires Documentaires dans plusieurs lieux de travail : cr ches, foyers de vie pour handicap s, unit s de recherche en biologie cellulaire, lyc e.**

La singularit  de ce dispositif est de sensibiliser le personnel, dans toute sa pluralit  au cin ma documentaire de cr ation afin qu'il puisse se l'approprier   sa fa on.

Au del  de la formation propos e, les Observatoires documentaires cr ent

les conditions d'une rencontre entre le monde du travail et le cin ma documentaire. Ils envisagent le cin ma avant tout comme un acte de partage.

Les professionnels s'interrogent ensemble sur comment filmer le r el, sa part invisible, comment filmer l'autre,  tre film  soi-m me, filmer la parole, les corps au travail.

Certains stagiaires s'emparent du cin ma avec l'id e de mettre en lumi re leurs identit s professionnelles mal (re)connues, d'autres y voient un outil de r flexion sur ses propres pratiques.

# Le fonctionnement d'un observatoire

Un Observatoire Documentaire se déploie sur deux années au minimum, ponctuées de rendez-vous qui sont autant d'étapes : voir, parler, prendre en main les outils, écrire, tourner, monter et archiver.

Une équipe d'auteurs et de techniciens du cinéma investissent les lieux de travail et proposent une initiation au personnel.

- **Premier temps** : approche théorique du cinéma documentaire à partir d'outils pédagogiques visionnés en salle, en présence des réalisateurs.
- **Second temps** : l'écriture, le tournage et le montage. L'équipe réfléchit et conçoit collectivement un projet de film documentaire sur leur travail.
- **Troisième temps** : le «film-débat». Le film est montré, accompagné par les équipes, devant un large public dans les salles du territoire.

## Notre démarche

### **Le cinéma documentaire questionne et valorise la 'part invisible' du quotidien rituel au travail**

Se décaler, s'extraire de son quotidien professionnel sur le lieu même où le travail est exercé, tel est l'enjeu de ce voyage immobile, de l'écriture à la diffusion.

Provoquer un dépaysement par le cinéma en même temps qu'un retour sur le sens donné au travail. L'expérience collective d'écriture, de tournage et de visionnage fait surgir l'émotion, libère la parole des professionnels entre eux.

Elle offre un moment privilégié dans le temps du travail et réunit tous les professionnels, sans distinction hiérarchique.

Le film achevé est une concrétisation mais non la finalité du dispositif.

Car si elles ne font pas forcément récit, toutes les images sont répertoriées et archivées sur la plateforme dématérialisée Imaginem en partenariat avec les Archives départementales de la Seine-Saint-Denis.

Cette volonté confère à ces images un statut de patrimoine, elles constituent un corpus mémoriel sur les pratiques professionnelles et les territoires.

# Nos expériences

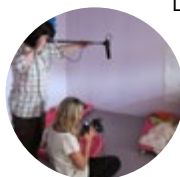
## Crèche Bourdarias - Saint-Ouen



L'équipe professionnelle s'est interrogée sur la thématique de l'égalité fille-garçon dans les pratiques des services de la petite enfance.

**Film : Le genre idéal (2012)**

## Crèche Lepage – Paris XIX



Deux équipes se sont succédées dans cette crèche où nous intervenons depuis 2012. La première a réfléchi à la question du sommeil des enfants alors que la seconde s'est intéressée à l'identité professionnelle au sein de la crèche.

**Films : Sommeil paradoxal (2014)**

**Entre nous deux, l'image (2015)**

## Crèche Division Leclerc – Le Bourget



C'est à l'organisation de l'espace de travail et de sa circulation qu'a pensé le personnel de la crèche, très petite en taille.

**Film : L'espace du dedans (2014)**

## Institut Curie – Paris



L'Observatoire documentaire est né d'une carte blanche donnée à un cinéaste pour filmer les processus de recherche scientifique, dans des laboratoires de recherche en biologie cellulaire.

**Film: Là où c'était plusieurs (2016)**

## Foyer de vie MAS Saint Louis – Villepinte

### La part disponible

Dans un premier temps, l'équipe de professionnels de ce foyer de vie pour handicapés a choisi de réfléchir à la question de la responsabilité juridique des personnes handicapées.

Elle s'est saisie de l'outil cinématographique pour évoquer cette problématique et le film achevé a notamment relaté la relation avec les parents et les tuteurs des résidents.

**Le film Vies d'ici, Vues d'ici (2012) a été primé au festival d'action sociale de l'IRTS.**



### Mémoire de résidents

Un travail d'archivage a été réalisé avec les professionnels et les résidents. De nombreuses visites aux archives départementales ont permis aux

stagiaires de comprendre l'importance de la démarche de la constitution du « corpus mémoriel ».



### Être dans la lumière

Les résidents ont été acteurs de la démarche pour aller à la rencontre des habitants du territoire.

Sous la lumière des projecteurs pendant une semaine, ils se sont prêtés à faire des portraits filmés et des castings imaginaires. Ces portraits permettent de révéler leur identité grâce à

l'exposition exceptionnelle « être dans la lumière » à

la médiathèque de Villepinte.



# Et demain



Toujours dans l'envie d'approfondir et de créer de nouvelles formes d'interventions, **nous sommes curieux de découvrir de nouvelles pratiques et nous aimerions continuer à intégrer des mondes professionnels différents.**



Riches de ces nombreuses expériences, nous voulons dorénavant questionner ce processus, de manière scientifique, pour comprendre les effets de cette pratique collective du cinéma.

**Un regard extérieur, sociologique ou philosophique, qualifierait plus précisément la nature utile de notre démarche.**



**Nous souhaitons élargir les ressources financières nous permettant le développement de ces projets.** Nous sommes disponibles pour rencontrer les personnes intéressées.

# Infos pratiques

## L'équipe

Les Observatoires documentaires ont été initiés par Philippe Troyon et Julien Pornet, de l'association Périphérie.

philippe.troyon@sfr.fr - 06 07 30 98 19  
julien.peripherie@gmail.com  
lila.peripherie@gmail.com

Tous les projets sont consultables sur la plateforme dématérialisée IMAGINEM :

<http://imaginem.fr/observatoires-documentaires/>

**IMAGINEM**

## Partenaires

Conseil Départemental de la Seine-Saint-Denis – DRAC IDF – Fondation de France – Fondation Aéroports de Paris – F 93

## Périphérie

87 bis rue de Paris - 93100 Montreuil  
contact@peripherie.asso.fr

**périphérie**  
centra création cinéma